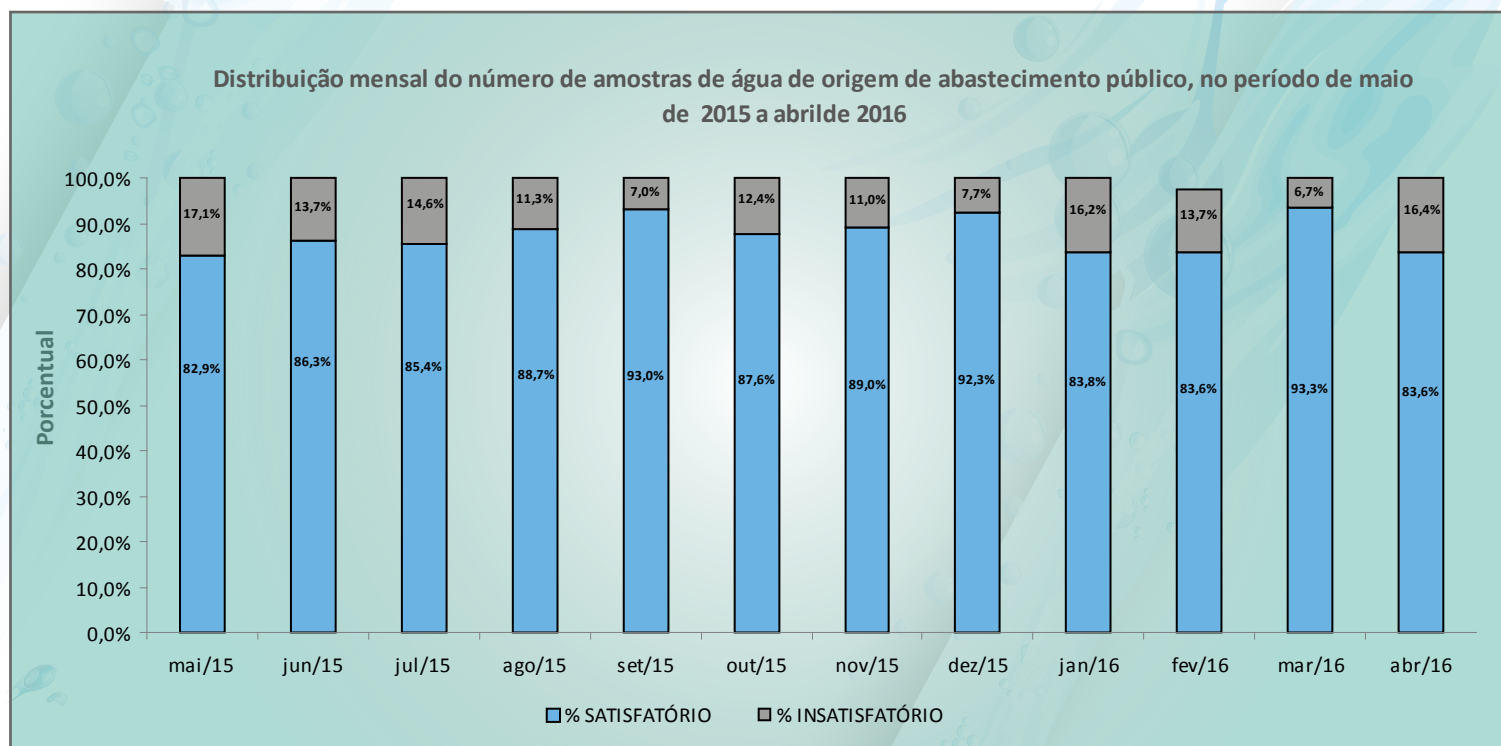


Monitoramento da qualidade da água

A coordenação de Vigilância em Saúde (COVISA), por meio da Gerência de Vigilância em Saúde Ambiental (GVISAM) e do programa VIGIAGUA, realiza ações fornecidas pelo Sistema de Abatecimento Público, realizando coletas e análises mensais de amostras de água.

Atualmente o município de São Paulo contempla no seu Plano de Amostragem um mínimo de 8 coletas mensais de água de abastecimento público, por subprefeitura. As coletas são realizadas pelas SUVIS (Supervisões de Vigilância em Saúde) e encaminhadas ao Laboratório de controle de Qualidade em Saúde para análise, num período máximo de 24 horas. No local da coleta, são realizados medições de temperatura, pH e Cloro Residual Livre. Os demais parâmetros são analisados no Laboratório de Controle de Qualidade em Saúde.

A análise dos resultados e as ações de monitoramento e de vigilância são feitas pelos técnicos do programa VIGIAGUA.



Foram incluídos os seguintes parâmetros, considerando os valores máximos permitidos, segundo a Portaria MS nº 2914/2011: cor, odor, turbidez, fluoreto, ferro, nitrato, amônia, cloro residual livre, bactérias heterotróficas, coliformes totais, coliformes termotolerantes e escherichia coli.

Resultados do monitoramento da qualidade da água de origem no Sistema de Abastecimento Público, com a análise de amostras coletas de Abril de 2016, apresentadas por subprefeitura e parâmetro analisados

SUBPREFEITURAS	MICROBIOLÓGICO				FÍSICO QUÍMICO					
	e coli		Bact. Termotolerantes		Turbidez		Cloro Residual Livre		Nitrato	
	Acordo	Desacordo	Acordo	Desacordo	Acordo	Desacordo	Acordo	Desacordo	Acordo	Desacordo
ARICANDUVA	11	0	6	0	10	1	6	5	11	0
BUTANTÃ	11	0	11	0	11	0	0	0	11	0
CAMPO LIMPO	11	0	10	1	11	0	11	0	11	0
CAPELA DO SOCORRO	10	0	9	1	9	1	10	0	10	0
CASA VERDE	7	0	4	3	7	0	4	3	7	0
CIDADE ADEMAR	12	0	12	0	12	0	11	1	12	0
CIDADE TIRADENTES	2	0	2	0	2	0	2	0	2	0
ERMELINO MATARAZZO	10	0	7	0	9	1	8	2	10	0
FREGUESIA DO Ó	9	0	9	0	8	1	8	0	9	0
GUAIANASES	11	0	11	0	10	1	11	0	11	0
IPIRANGA	10	1	5	1	10	1	3	2	10	1
ITAIM PAULISTA	12	0	11	0	7	5	12	0	12	0
ITAQUERA	6	0	6	0	6	0	6	0	6	0
JABAQUARA	9	0	5	0	8	1	9	0	9	0
JAÇANÃ	9	0	9	0	9	0	9	0	9	0
LAPA	7	0	7	0	7	0	7	0	7	0
M'BOI MIRIM	5	0	5	0	5	0	0	0	5	0
MOOCA	11	0	11	0	11	0	6	5	11	0
PARELHEIROS	5	0	5	0	5	0	5	0	5	0
PENHA	12	0	6	0	12	0	10	2	12	0
PERUS	3	0	3	0	3	0	2	1	3	0
PINHEIROS	3	0	3	0	3	0	2	1	3	0
PIRITUBA	11	0	11	0	11	0	11	0	11	0
SANTANA / TUCURUVI	6	0	6	0	6	0	6	0	6	0
SANTO AMARO	12	0	12	0	12	0	10	2	12	0
SÃO MATEUS	10	0	10	0	9	1	7	1	9	1
SÃO MIGUEL PAULISTA	4	0	1	0	4	0	4	0	4	0
SAPOPEMBA	11	0	11	0	10	1	11	0	11	0
SÉ	9	0	9	0	6	3	7	2	9	0
VILA MARIA	5	0	5	0	5	0	0	0	5	0
VILA MARIANA	9	0	9	0	9	0	9	0	9	0
VILA PRUDENTE	11	0	11	0	11	0	10	1	11	0
TOTAL										

Foram considerados os parâmetros de maior relevância na avaliação da qualidade da água para consumo humano.